

AC INFINITY

PLNITELNÝ UHLÍKOVÝ FILTR

PREMIUM AUSTRALSKÉ UHLÍ

VÍTEJTE

Děkujeme, že jste si vybrali AC Infinity. Zavázali jsme se ke kvalitě produktů a přátelským zákaznickým službám. Máte-li jakékoli dotazy nebo návrhy, neváhejte nás [kontaktovat](#) . Navštivte [www. acinfinity.com](http://www.acinfinity.com) a kliknutím na kontakt zobrazíte naše kontaktní informace.

E-MAIL

podpora@acinfinity.com

WEB

www.acinfinity.com

UMÍSTĚNÍ

Los Angeles, CA

KÓD PŘÍRUČKY RCF2303X1

PRODUKT

Plnitelný kanálový filtr, 4"
Plnitelný kanálový filtr, 6"
Plnitelný kanálový filtr, 8"
Prémiové aktivní uhlí, 4 lb
Prémiové aktivní uhlí, 8 lb
Prémiové aktivní uhlí, 16 lb
Prémiové aktivní uhlí, 32 lb

MODEL

AC-RCF4
AC-RCF6
AC-RCF8
AC-CAR4
AC-CAR8
AC-CAR16
AC-CAR32

UPC-A

819137024168
819137024175
819137024199
819137024267
819137024236
819137024243
819137024250

RUČNÍ REJSTŘÍK

Manuální index	Strana 5
Upozornění na produkt	Strana 6
Klíčové vlastnosti	Strana 7
Obsah produktu	Strana 8
Instalace	Strana 9
Závěs nad hlavou	Strana 10
Nastavení konfigurace	Strana 14
Údržba	Strana 17
Výměna uhlíku	Strana 18
Průvodce doplňováním uhlíku	Strana 21
Často kladené otázky	Strana 22
Další produkty AC Infinity	Strana 23
Záruka	Strana 24

VÝSTRAHA PRODUKTU



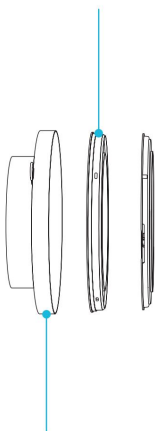
ABYSTE SNÍŽILI RIZIKO POŽÁRU, ÚRAZU ELEKTRICKÝM PROUDEM NEBO ZRANĚNÍ OSOB,
DODRŽUJTE NÁSLEDUJÍCÍ:

1. Ověřte si omezení místního kódu pro další bezpečnostní opatření, která mohou být potřebná pro správnou instalaci v souladu s kódem.
2. Zkontrolujte požadavky místních úřadů na správnou likvidaci odpadu a zbytků.
3. Před instalací a použitím tohoto produktu si přečtěte všechny pokyny.
4. Pokud nejste obeznámeni nebo máte pochybnosti o provedení instalace tohoto produktu, vyhledejte služby kvalifikovaného, vyškoleného a licencovaného odborníka. Nesprávná instalace způsobí ztrátu záruky na tento produkt.
5. Tento produkt nesmí být používán v potenciálně nebezpečných místech, jako jsou hořlavé, výbušné, chemické nebo vlhké prostředí.
6. Tento výrobek vyžaduje dostatečné větrání, aby správně fungoval.
7. Výrobky z potrubí musí být vždy odvětrávány do venkovních prostor.
8. Pro udržení ideálního provozu se doporučuje pravidelná údržba, jak je uvedeno v návodu. Prevence hromadění prachu minimalizuje potenciální nebezpečí.
9. Tento produkt se spáruje s těmi, které mají rotující části. Během instalace, provozu a údržby tohoto produktu je třeba dodržovat bezpečnostní opatření.
10. Zajistěte, aby byly na místě bezpečnostní systémy pro případ požáru.

KLÍČOVÉ VLASTNOSTI

PLNITELNÉ PŘÍRUBY

Snadno odnímatelné příruby s pryžovou zátkou zajišťují pohodlnou likvidaci a doplnění aktivního uhlí.



OBRÁBITELNÉ PŘÍRUBY

Hliníkové příruby lze sejmout a umístit na opačné konce, aby se plně využilo uhlíkové lože uvnitř.

ODOLNÉ PRO KOŽI

Obsahuje síťovinu s práškovým nástřikem, která odolává korozi a vydrží nastavení vysoké vlhkosti.

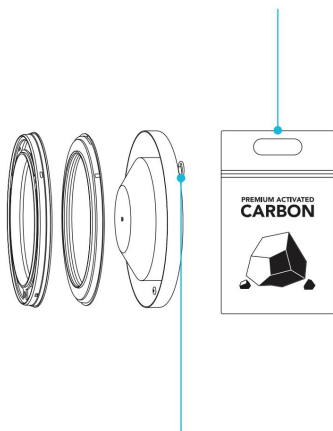


MAX PRŮCHOD VZDUCHU

Šestihránná konstrukce umožňuje kompletní cirkulaci vzduchu vhodnou pro sací i výfukové aplikace.

AKTIVNÍ UHLÍ

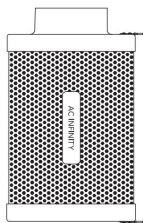
RC412 1200+ IAV Australské dřevěné uhlí s vysokou mírou adsorpce pro úplné blokování zápachu a čištění vzduchu.



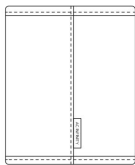
ZABEZPEČENÉ UMÍSTĚNÍ

Závěsné háčky jsou připevněny k přírubám směrem od ocelové sítě, aby zajistily bezpečné držení a zároveň zabránily ztrátě proudění vzduchu.

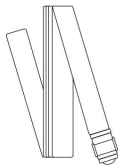
OBSAH PRODUKTU



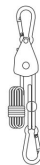
POTRUBÍ
FILTR (1x)



PŘEDFILTR
CLOTH
(2x)



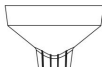
FILTR
POPRUHY
(2x)



LANO
CLIP
(2x)



OCEL
SCOOP
(1x)



UHĹÍK
NÁPLŇ (1x)

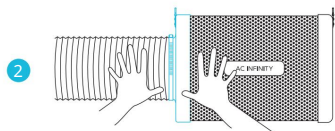
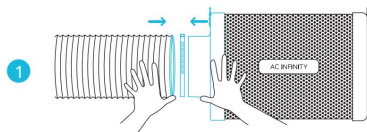


UHĹÍK
DOPLNIT
(1x)

INSTALACE

KROK 1

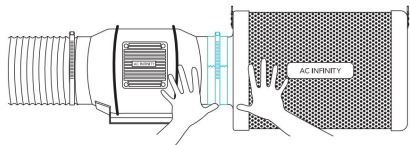
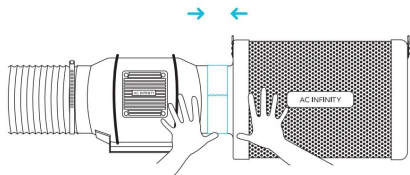
Připojte potrubní potrubí k filtru. Pro zajištění spojení použijte potrubní svorky. Pro další zabezpečení můžete před použitím svorek na potrubí použít lepicí pásku.



KROK 2

Můžete také připojit svůj filtr přímo k vašemu inline potrubnímu ventilátoru. K jejich upevnění použijte svorky na potrubí.

Pokud je váš filtr umístěn ve vlhkém prostoru, umístěte jej do nejvyššího možného bodu.

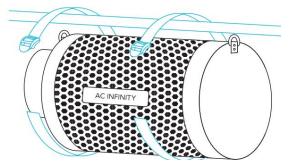


ZÁVĚS NA HLAVU

POPRUHY

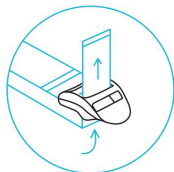
KROK 1

Omotejte popruh kolem závěsné tyče.



KROK 2

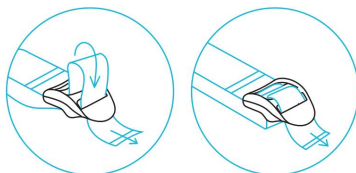
Protáhněte popruh zespodu vnitřní štěrbinou zámku žebříku.



ZÁVĚS NA HLAVU POPRUHY

KROK 3

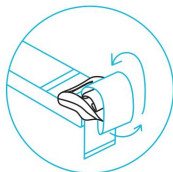
Zaveďte popruh shora do vnějšího otvoru pro zámek žebříku. Délku dokončené smyčky upravte podle potřeby.



Adjust to size

KROK 4

Prostrčte volné konce středovou mezerou zámku žebříku, abyste zajistili smyčku.



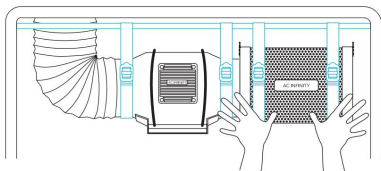
Loop through middle
to lock in place

ZÁVĚS NA HLAVU

POPRUHY

KROK 5

Připojte svůj filtr k potrubí pomocí preferované metody, jak je znázorněno na straně 9.

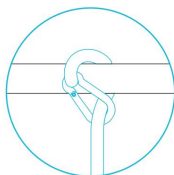


ZÁVĚS NA HLAVU

LANOVÉ SVORKY

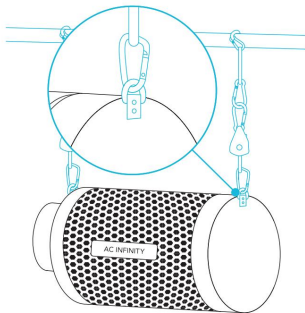
KROK 1

Omotejte závěsy provazových spon kolem nosných nosníků svého pěstebního stanu.



KROK 2

Karabiny zahákněte do ocelových háčků umístěných na přírubách.

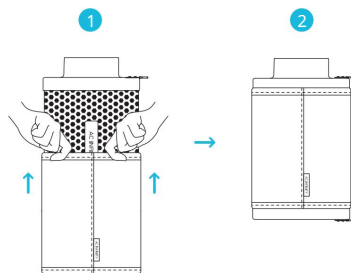


NASTAVENÍ KONFIGURACE

PŘEDFILTR

Při umísťování filtru do pěstebního prostoru navlékněte přes filtr látku, abyste zabránili průchodu prachu a jiných částic.

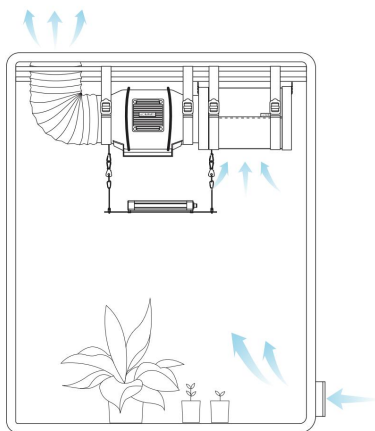
Ujistěte se, že je celá kovová síť pokryta látkou.



VNITŘNÍ ZÁVĚS

Chcete-li použít svůj filtr v sacích aplikacích, umístěte jej do pěstebního prostoru.

Před dokončením instalace se ujistěte, že je váš filtr připojen k sacímu konci ventilátoru inline.

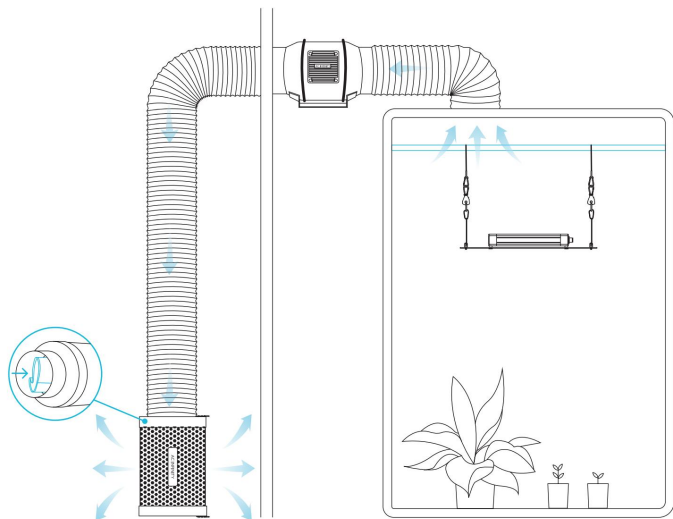


NASTAVENÍ KONFIGURACE

VNĚJŠÍ MONTÁŽ

Chcete-li použít svůj filtr ve výfukových aplikacích, umístěte filtr mimo svůj pěstební prostor. Před dokončením instalace se ujistěte, že je váš filtr připojen k výfukovému konci ventilátoru inline.

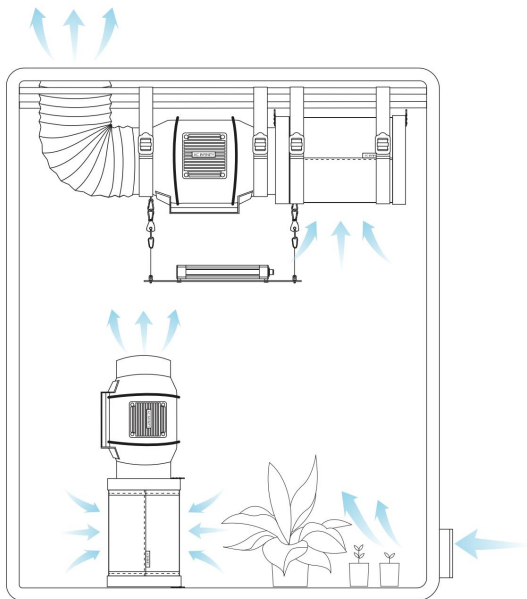
Naplňte předfiltr dovnitř filtru, abyste prodloužili životnost uhlíkového lože.



NASTAVENÍ KONFIGURACE

PŘEDMĚRNÝ RŮST PROSTORU

Použijte kombinaci duálního ventilátoru a filtru uvnitř vašeho pěstebního prostoru k úplnému odstranění zápachu ve větších pěstárnách a stanech. Umístěte druhý filtr na podlahu a na něj řadový ventilátor tak, aby výfukový konec směřoval nahoru.

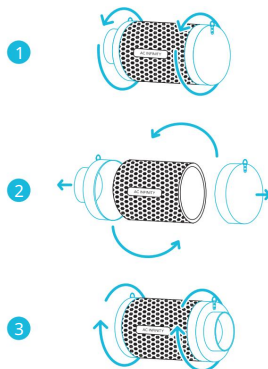


ÚDRŽBA

OBRÁCENÍ PŘÍRUB

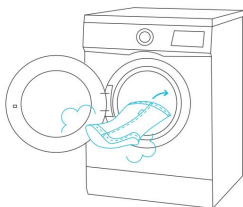
Chcete-li prodloužit životnost filtru a využít celé jeho uhlíkové lože, odstraňte příruby z obou konců, zaměňte je za druhé konce a otočte je zpět na místo.

Při obrácení přírub položte filtr vodorovně. Ujistěte se, že je zátka na svém místě, aby se uhlík nevysypal.



MYTÍ PŘEDFILTRU

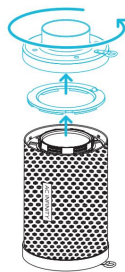
Opakovaně použitelný hadřík vyperte podle potřeby, abyste z něj odstranili veškerý prach a usazeniny. To dále prodlouží životnost vašeho filtru.



VÝMĚNA UHLÍKU

KROK 1

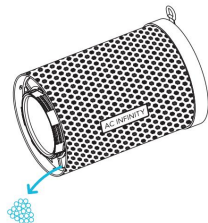
Otočte přírubu portu z vašeho filtru a poté odstraňte pryžovou zátku z vnitřku.



KROK 2

Zlikvidujte použitý uhlík.

Použitý uhlík lze kompostovat.



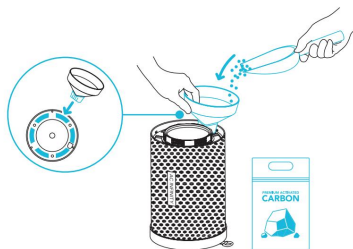
VÝMĚNA UHLÍKU

KROK 3

Umístěte a nasměrujte trychtýř do jednoho z otvorů a naberte uhlíkovou náplň do vašeho filtru.

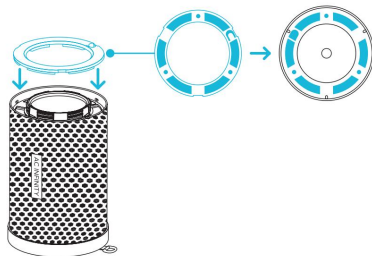
Při doplňování filtru se ujistěte, že je aktivní uhlí rovnoměrně rozloženo a pevně zabaleno.

Neplňte za plastovou bariéru.



KROK 4

Nasadte pryžovou zátku na místo a ujistěte se, že jsou uzly zarovnány s odpovídajícími otvory.



VÝMĚNA UHLÍKU

KROK 5

Otočte přírubu zpět na filtr.




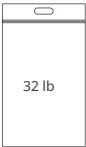


NÁVOD NA NÁPLŇ UHLÍKU

DOPORUČENÁ VÝMĚNA

Niže uvedená tabulka uvádí přibližný počet náplní, které může každá kapacita poskytnout pro váš uhlíkový filtr.

Jak často budete aktivní uhlí vyměňovat, bude záviset na vašem použití. Doporučujeme ponechat jeho uhlíkové lůžko na místě, dokud nezačnete cítit pachy.

	 4 lb AC-CAR4	 8 lb AC-CAR8	 16 lb AC-CAR16	 32 lb AC-CAR32
Plnitelný uhlík Filtr 4" AC-RCF4	1 DOPLŇTE	2 NÁPLŇĚ	4 NÁPLŇĚ	8 NÁPLŇÍ
Plnitelný uhlík Filtr 6" AC-RCF6	N/A	1 DOPLŇTE	2 NÁPLŇĚ	4 NÁPLŇĚ
Plnitelný uhlík Filtr 8" AC-RCF8	N/A	N/A	1 DOPLŇTE	2 NÁPLŇĚ

ČASTO KLADENÉ OTÁZKY

Otázka: Jak dlouho aktivní uhlí vydrží?

Odpověď: Přiložený uhlík by měl vydržet mezi 1-2 cykly růstu. To bude záviset na několika faktorech, včetně rychlosti ventilátoru a frekvence používání.

Otázka: Co je černý prach pocházející z aktivního uhlí?

Odpověď: Černý prach z uhlíku se může objevit v důsledku pohybu během přepravy, ale po prvním použití by měl zmizet.

Otázka: Jak mohu prodloužit životnost svého uhlíkového filtru?

Odpověď: Existuje řada doporučených kroků, které můžete podniknout, abyste zajistili, že váš uhlíkový filtr vydrží déle. To zahrnuje čištění tkaniny předfiltru a pravidelné obrácení přírub filtru. Podrobnosti najdete na straně 17. Rovněž doporučujeme nepoužívat uhlíkový filtr, dokud nezačne proces klíčení a neobjeví se pachy.

Otázka: Kam mám umístit předfiltrační tkaninu?

Odpověď: Nasuňte předfiltr přes uhlíkový filtr pro použití v sacích aplikacích. Umístěte předfiltr dovnitř uhlíkového filtru pro použití s odsávacími ventilátory. Další podrobnosti naleznete na stranách 14-15.

Otázka: Jak mohu získat více uhlíkových náplní?

Odpověď: Na acinfinity.com můžete zakoupit náplně s aktivním uhlím mnoha velikostí. Podrobnosti o tom, jak často byste měli vyměnit uhlíkové lůžko vašeho filtru, najdete na předchozí stránce.

Otázka: Jak zabráním úniku uhlíku?

Odpověď: Po doplnění filtru se ujistěte, že je pryžová zátka správně vyrovnána a bezpečně usazena na místě. Nepřepínajte filtr.

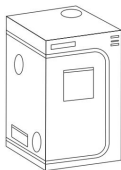
Otázka: Jak daleko naplním svůj uhlíkový filtr?

Odpověď: Neplňte uhlíkový filtr za plastovou bariéru. Pokud tak učiníte, můžete zabránit správné instalaci pryžové zarážky a příruby.

AC INFINITY PRODUKTY

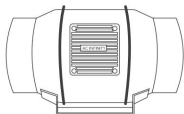
Advance Grow stany

Série CLOUDLAB je řada pěstebních stanů navržených tak, aby vytvořily ideální podmínky pro pěstování a usnadnily celoroční pěstování pokojových rostlin. Obsahuje 2000D silné oxfordské plátno lemované vnitřním mylarem s diamantovým vzorem, který maximalizuje svítivost rostoucího světla, a zesílený rám s nosností 150 lb. Obsahuje montážní desku pro instalaci vašeho AC Infinity ovladače.



Inline ventilátory

Série CLOUDLINE je řada potrubních ventilátorů navržených pro tiché větrání AV místností a skříní, stejně jako různé projekty cirkulace a odsávání vzduchu pro vlastní potřebu. Obsahuje termoregulátor s inteligentním programováním, který automaticky upraví otáčky potrubního ventilátoru v reakci na měnící se teploty.



Tlumič potrubí

Tlumič hluku je navržen tak, aby tlumil hluk ventilátoru a proudění vzduchu procházející potrubím. Vyrobeno pro použití v aplikacích inline potrubí, jako je HVAC, pěstební stany, serverové skříně a další. Používá neoprenovou pěnu při výrobě přepravky na vejce ke snížení hluku až o 50 %.



ZÁRUKA

Tento záruční program je naším závazkem vůči vám, produkt prodávaný společností AC Infinity bude bez výrobních vad po dobu dvou let od data nákupu. Pokud se zjistí, že výrobek má vadu materiálu nebo zpracování, podnikneme příslušná opatření definovaná v této záruce k vyřešení jakýchkoli problémů.

Záruční program se vztahuje na jakoukoli objednávku, nákup, příjem nebo použití jakýchkoli produktů prodávaných společností AC Infinity nebo našimi autorizovanými prodejci. Program se vztahuje na produkty, které se staly vadnými, nefunkčními nebo výrazně, pokud se produkt stane nepoužitelným. Záruční program vstupuje v platnost dnem nákupu. Platnost programu vyprší dva roky od data zakoupení. Pokud se váš produkt během tohoto období poškodí, AC Infinity váš produkt vymění za nový nebo vám vrátí plnou náhradu.

Záruční program se nevztahuje na zneužití nebo nesprávné použití. To zahrnuje fyzické poškození, ponoření produktu do vody, nesprávnou instalaci, jako je nesprávné vstupní napětí, a nesprávné použití z jakéhokoli jiného důvodu, než je zamýšlený účel. AC Infinity nenese odpovědnost za následné ztráty nebo náhodné škody jakékoli povahy způsobené produktem. Neručíme za poškození běžným opotřebením, jako jsou škrábance a rýhy.

Kontaktujte naše oddělení prodejců na adrese dealers@acinfinity.com nebo (626) 838-4656 pro více informací o našem programu prodejců a distributorů. Kontaktujte naše oddělení zákaznických služeb na adrese support@acinfinity.com nebo 626-923-6399 pro pomoc s produktem a zárukou. Naše pracovní doba je od pondělí do pátku od 9:00 do 17:00 PST.



Pokud máte s tímto produktem nějaké problémy, kontaktujte nás a my váš problém s radostí vyřešíme nebo vám vrátíme peníze v plné výši!

COPYRIGHT © 2023 AC INFINITY INC. VŠECHNA PRÁVA VYHRAZENA

Žádná část materiálů, včetně grafiky nebo log dostupných v této brožuře, nesmí být kopírována, fotokopírována, reprodukována, překládána nebo redukována na jakékoli elektronické médium nebo strojově čitelnou formu, a to vcelku ani po částech, bez zvláštního povolení od AC Infinity Inc.

www.acinfinity.com