

AC INFINITY

POTRUBNÍ UHLÍKOVÝ FILTR XL

PREMIUM AUSTRALSKÉ UHLÍ

VÍTEJTE

Děkujeme, že jste si vybrali AC Infinity. Zavázali jsme se ke kvalitě produktů a přátelským zákaznickým službám. Máte-li jakékoli dotazy nebo návrhy, neváhejte nás [kontaktovat](#). Navštivte www.acinfinity.com a kliknutím na kontakt zobrazíte naše kontaktní informace.

E-MAIL

podpora@acinfinity.com

WEB

www.acinfinity.com

UMÍSTĚNÍ

Los Angeles, CA

KÓD PŘÍRUČKY DCF2303X1

PRODUKT

POTRUBNÍ UHLÍKOVÝ FILTR XL, 4"

POTRUBNÍ UHLÍKOVÝ FILTR XL, 6"

POTRUBNÍ UHLÍKOVÝ FILTR XL, 8"

MODEL

AC-DCF4-XL

AC-DCF6-XL

AC-DCF8-XL

UPC-A

819137023000

819137023017

819137023024

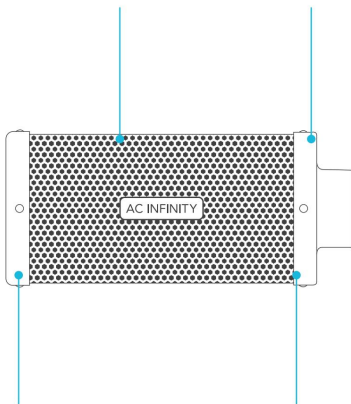
RUČNÍ REJSTŘÍK

Manuální index	Strana 5
Klíčové vlastnosti	Strana 6
Obsah produktu	Strana 7
Instalace	Strana 8
Závěs nad hlavou	Strana 10
Nastavení konfigurace	Strana 14
Údržba	Strana 17
Další produkty AC Infinity	Strana 18
Záruka	Strana 19

KLÍČOVÉ VLASTNOSTI

MAX PRŮCHOD VZDUCHU

Hliníková síťovina umožňuje kompletní průchod vzduchu vhodný pro sací i výfukové aplikace.

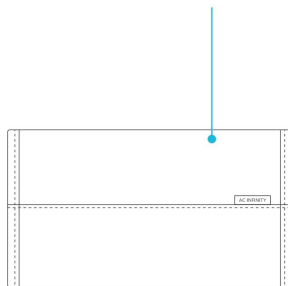


PŘÍRUBOVÉ ZÁVĚSY

Závěsné háčky umožňují použití s lanovými sponami pro bezpečnou instalaci tohoto uhlíkového filtru na nosné nosníky.

HLINÍKOVÝ RÁM

Má pružný rám, který odolává korozi a lze jej umístit do prostředí s vysokou vlhkostí.

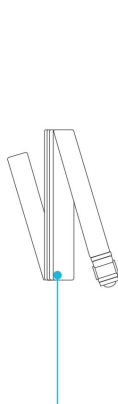


AKTIVNÍ UHLÍ

Obsahuje RC412 1200+ IAV australské dřevěné uhlí s vysokou mírou adsorpce pro úplné blokování zápachu a čištění vzduchu.

KRYT LÁTKOVÉHO FILTRU

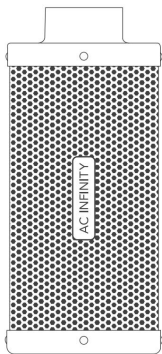
Zachycuje částice při průchodu uhlíkovým filtrem. Perle každých šest měsíců, abyste prodloužili jeho životnost.



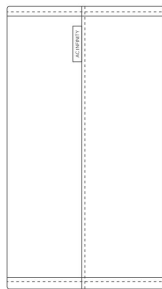
FILTRAČNÍ POPRUHY

Obsahuje dva nylonové popruhy pro zesílené zavěšení nebo jiné aplikace ve vašem pěstebním stanu.

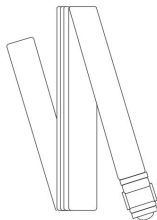
OBSAH PRODUKTU



POTRUBÍ
FILTR
(x1)



PŘEDFILTR
TKANINA
(2x)



FILTR
POPRUHY
(2x)

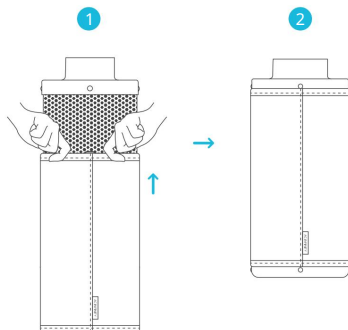


LANO
KLIPY
(2x)

INSTALACE

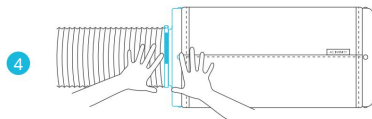
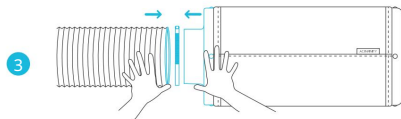
KROK 1

Navlékněte hadřík na filtr, abyste zabránili průchodu prachu a jiných částic. Ujistěte se, že je celá kovová síť pokryta látkou.



KROK 2

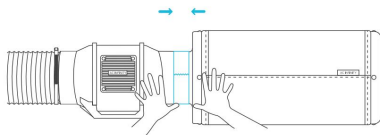
Připojte potrubní potrubí k filtru. Pro zajištění spojení použijte potrubní svorky. Pro ještě větší bezpečnost můžete před použitím svorek na potrubí použít lepicí pásku.



INSTALACE

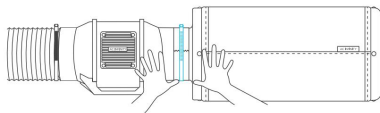
KROK 3

Můžete také připojit svůj filtr přímo k vašemu inline potrubnímu ventilátoru. K jejich spojení použijte lepicí pásku.



KROK 4

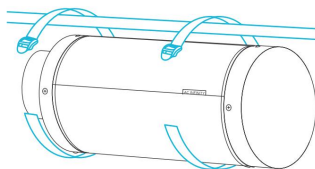
Pokud je váš filtr umístěn ve vlhkém prostoru, umístěte jej do nejvyššího možného bodu.



ZÁVĚŠ NA HLAVU POPRUHY

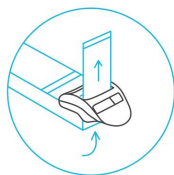
KROK 1

Omotejte popruh kolem závěsné tyče.



KROK 2

Protáhněte popruh zespodu vnitřní štěrbinou zámku žebříku.

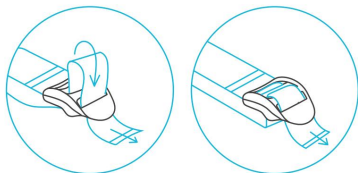


ZÁVĚS NA HLAVU

POPRUHY

KROK 3

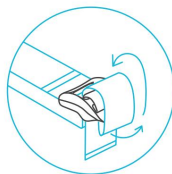
Zaveďte popruh shora do vnějšího otvoru pro zámek žebříku. Délku dokončené smyčky upravte podle potřeby.



Adjust to size

KROK 4

Prostrčte volné konce středovou mezerou zámku žebříku, abyste zajistili smyčku.

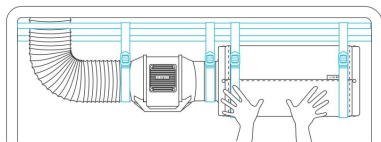


Loop through middle
to lock in place

ZÁVĚS NA HLAVU POPRUHY

KROK 5

Připojte svůj filtr k potrubí pomocí preferované metody, jak je znázorněno na straně 8 a 9.

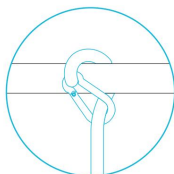


ZÁVĚS NA HLAVU

LANOVÉ SVORKY

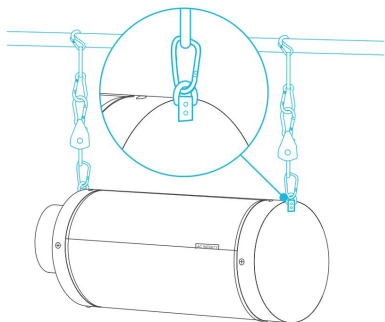
KROK 1

Omotejte závěs provazových spon kolem nosných nosníků svého pěstebního stanu.



KROK 2

Karabiny zahákněte do ocelových háčků umístěných na přírubách.

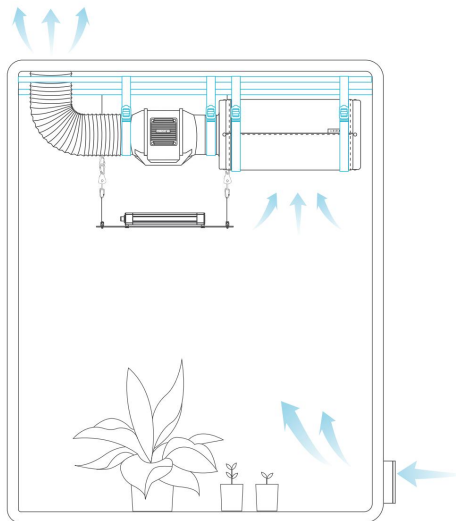


INSTALACE

NASTAVENÍ KONFIGURACE

VNITŘNÍ ZÁVĚS

Chcete-li použít tento filtr v sacích aplikacích, umístěte filtr do vašeho pěstebního prostoru. Před dokončením instalace se ujistěte, že je váš filtr připojen k sacímu konci ventilátoru inline.

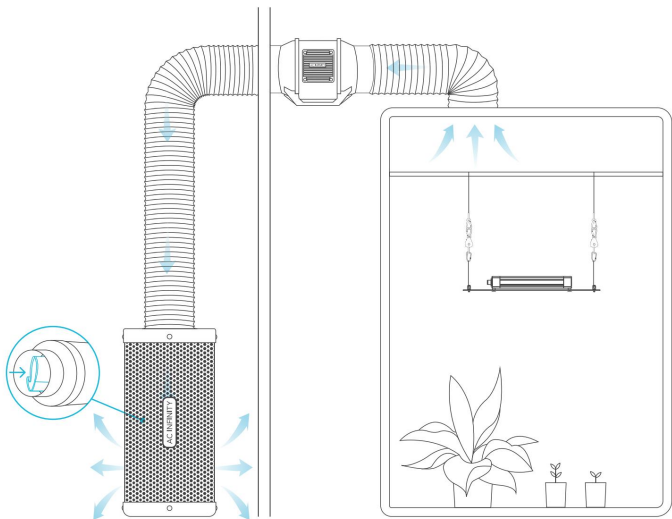


INSTALACE

NASTAVENÍ KONFIGURACE

VNĚJŠÍ MONTÁŽ

Chcete-li použít tento filtr ve výfukových aplikacích, umístíte filtr mimo svůj pěstební prostor. Před dokončením instalace se ujistěte, že je váš filtr připojen k výfukovému konci ventilátoru inline. Naplňte předfiltr dovnitř filtru, abyste prodloužili životnost uhlíkového lože.

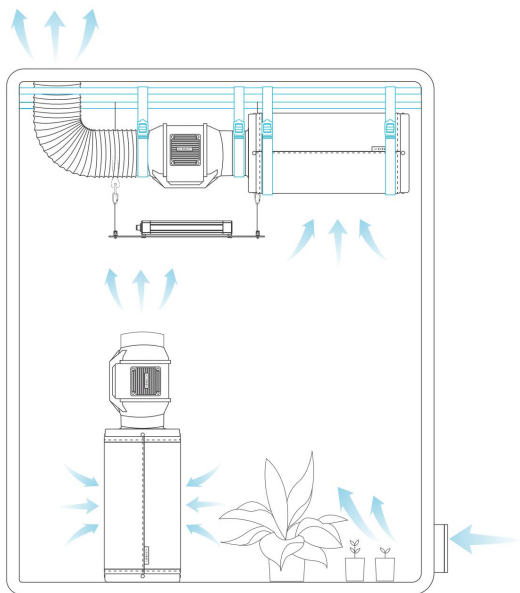


INSTALACE

NASTAVENÍ KONFIGURACE

PŘEDMĚRNÝ RŮST PROSTORU

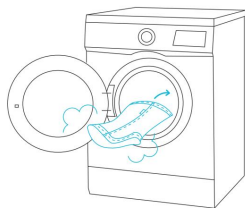
Použijte kombinaci duálního ventilátoru a filtru uvnitř vašeho pěstebního prostoru k úplnému odstranění zápachu ve větších pěstírnách a stanech. Umístěte sekundární filtr na podlahu a řadový ventilátor na něj tak, aby výfukový konec směřoval nahoru.



ÚDRŽBA

MYTÍ PŘEDFILTRU

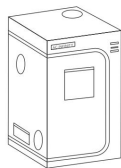
Opakovaně použitelný hadřík vyperte podle potřeby, abyste jej vycítili jakéhokoli prachu a usazenin. Tím se dále prodlouží životnost filtru.



AC INFINITY PRODUKTY

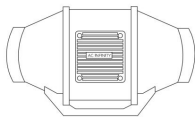
Advance Grow Stan

Série CLOUDLAB je řada pěstebních stanů navržených tak, aby vytvořily ideální podmínky pro pěstování a usnadnily celoroční pěstování pokojových rostlin. Obsahuje 2000D silné oxfordské plátno lemované vnitřním mylarem s diamantovým vzorem, který maximalizuje svítivost rostoucího světla, a zesílený rám s nosností 150 lb.



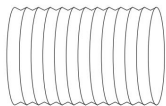
Inline ventilátory

Série CLOUDLINE je řada potrubních ventilátorů navržených pro tiché větrání AV místností a skříní, stejně jako různé projekty cirkulace a odsávání vzduchu pro vlastní potřebu. Obsahuje termoregulátor s inteligentním programováním, který automaticky upraví otáčky potrubního ventilátoru v reakci na měnící se teploty.



Potrubí trubky

Čtyřvrstvá potrubní trubka se používá k přímému proudění vzduchu a je navržena pro ventilační systémy v aplikacích, jako je HVAC, sušičky a pěstírny. Je vysoce odolný a flexibilní a lze jej použít kdekoli od stísněných prostor až po široce otevřené prostory.



ZÁRUKA

Tento záruční program je naším závazkem vůči vám, produkt prodáváný společností AC Infinity bude bez výrobních vad po dobu dvou let od data nákupu. Pokud se zjistí, že výrobek má vadu materiálu nebo zpracování, podnikneme příslušná opatření definovaná v této záruce k vyřešení jakýchkoli problémů.

Záruční program se vztahuje na jakoukoli objednávku, nákup, příjem nebo použití jakýchkoli produktů prodáváných společností AC Infinity nebo našimi autorizovanými prodejci. Program se vztahuje na produkty, které se staly vadnými, nefunkčními nebo výrazně, pokud se produkt stane nepoužitelným. Záruční program vstupuje v platnost dnem nákupu. Platnost programu vyprší dva roky od data zakoupení. Pokud se váš produkt během tohoto období poškodí, AC Infinity váš produkt vymění za nový nebo vám vrátí plnou náhradu.

Záruční program se nevztahuje na zneužití nebo nesprávné použití. To zahrnuje fyzické poškození, ponoření produktu do vody, nesprávnou instalaci, jako je nesprávné vstupní napětí, a nesprávné použití z jakéhokoli jiného důvodu, než je zamýšlený účel. AC Infinity nenese odpovědnost za následné ztráty nebo náhodné škody jakékoli povahy způsobené produktem. Neručíme za poškození běžným opotřebením, jako jsou škrábance a rýhy.

Kontaktujte naše oddělení prodejců na adrese dealers@acinfinity.com nebo (626) 838-4656 pro více informací o našem programu prodejců a distributorů. Kontaktujte naše oddělení zákaznických služeb na adrese support@acinfinity.com nebo 626-923-6399 pro pomoc s produktem a zárukou. Naše pracovní doba je od pondělí do pátku od 9:00 do 17:00 PST.



Pokud máte s tímto produktem nějaké problémy, kontaktujte nás a my váš problém s radostí vyřešíme nebo vám vrátíme peníze v plné výši!

COPYRIGHT © 2023 AC INFINITY INC. VŠECHNA PRÁVA VYHRAZENA

Žádná část materiálů, včetně grafiky nebo log dostupných v této brožuře, nesmí být kopírována, fotokopírována, reprodukována, překládána nebo redukována na jakékoli elektronické médium nebo strojově čitelnou formu, a to vcelku ani po částech, bez zvláštního povolení od AC Infinity Inc.

www.acinfinity.com