

AC INFINITY

# POTRUBNÍ UHLÍKOVÝ FILTR

PREMIUM AUSTRALSKÉ UHLÍ



## VÍTEJTE

Děkujeme, že jste si vybrali AC Infinity. Zavázali jsme se ke kvalitě produktů a přátelským zákaznickým službám. Máte-li jakékoli dotazy nebo návrhy, neváhejte nás [kontaktovat](#). Navštivte [www.acinfinity.com](http://www.acinfinity.com) a kliknutím na kontakt zobrazíte naše kontaktní informace.

### E-MAIL

podpora@acinfinity.com

### WEB

[www.acinfinity.com](http://www.acinfinity.com)

### UMÍSTĚNÍ

Los Angeles, CA

## MANUÁLNÍ KÓD CL2208X1 (uhlíkový filtr)

## PRODUKT

POTRUBNÍ UHLÍKOVÝ FILTR, 4"  
POTRUBNÍ UHLÍKOVÝ FILTR, 6"  
POTRUBÍ UHLÍKOVÝ FILTR, 8"  
POTRUBNÍ UHLÍKOVÝ FILTR, 10"  
POTRUBNÍ UHLÍKOVÝ FILTR, 12"  
POTRUBNÍ UHLÍKOVÝ FILTR XL, 4"  
POTRUBNÍ UHLÍKOVÝ FILTR XL, 6"  
POTRUBNÍ UHLÍKOVÝ FILTR XL, 8"

## MODEL

AC-DCF4  
AC-DCF6  
AC-DCF8  
AC-DCF10  
AC-DCF12  
AC-DCF4-XL  
AC-DCF6-XL  
AC-DCF8-XL

## UPC-A

819137020665  
819137020672  
819137020689  
819137020825  
819137021617  
819137023000  
8191370291370224

# RUČNÍ REJSTŘÍK

Manuální index .....	Strana 5
Upozornění na produkt .....	Strana 6
Klíčové vlastnosti .....	Strana 7
Obsah produktu .....	Strana 8
Instalace .....	Strana 9
Závěs nad hlavou .....	Strana 11
Nastavení konfigurace .....	Strana 15
Údržba .....	Strana 18
Další produkty AC Infinity .....	Strana 19
Záruka .....	Strana 20

# VÝSTRAHA PRODUKTU



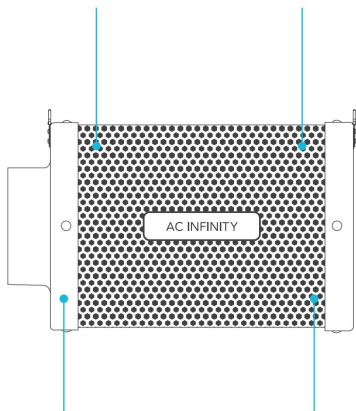
ABYSTE SNÍŽILI RIZIKO POŽÁRU, ÚRAZU ELEKTRICKÝM PROUDEM NEBO ZRANĚNÍ OSOB,  
DODRŽUJTE NÁSLEDUJÍCÍ:

1. Ověřte si omezení místního kódu pro další bezpečnostní opatření, která mohou být potřebná pro správnou instalaci v souladu s kódem.
2. Zkontrolujte požadavky místních úřadů na správnou likvidaci odpadu a zbytků.
3. Před instalací a použitím tohoto produktu si přečtěte všechny pokyny.
4. Pokud nejste obeznámeni nebo máte pochybnosti o provedení instalace tohoto produktu, vyhledejte služby kvalifikovaného, vyškoleného a licencovaného odborníka. Nesprávná instalace způsobí ztrátu záruky na tento produkt.
5. Tento produkt nesmí být používán v potenciálně nebezpečných místech, jako jsou hořlavé, výbušné, chemické nebo vlhké prostředí.
6. Tento výrobek vyžaduje dostatečné větrání, aby správně fungoval.
7. Výrobky z potrubí musí být vždy odvětrávány do venkovních prostor.
8. Pro udržení ideálního provozu se doporučuje pravidelná údržba, jak je uvedeno v návodu. Prevence hromadění prachu minimalizuje potenciální nebezpečí.
9. Tento produkt se spárue s těmi, které mají rotující části. Během instalace, provozu a údržby tohoto produktu je třeba dodržovat bezpečnostní opatření.
10. Zajistěte, aby byly na místě bezpečnostní systémy pro případ požáru.

# KLÍČOVÉ VLASTNOSTI

## HLINÍKOVÝ RÁM

Disponuje pružným rámem která odolává korozi a lze umístit do prostředí s vysokou vlhkostí.

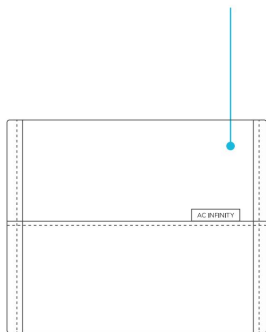


## OBRÁBITELNÉ PŘÍRUBY

Příruby lze sejmout a umístit na opačné konce, aby se plně využilo uhlíkové lože uvnitř.

## MAX PRŮCHOD VZDUCHU

Pozinkovaná ocelová síťovina umožňuje kompletní průchod vzduchu vhodný pro sací i výfukové aplikace.

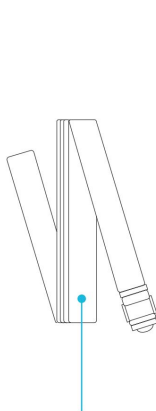


## AKTIVNÍ UHLÍ

Obsahuje RC412 1200+ IAV australské dřevěné uhlí s vysokou mírou adsorpce pro úplné blokování zápachu a čištění vzduchu.

## KRYT LÁTKOVÉHO FILTRU

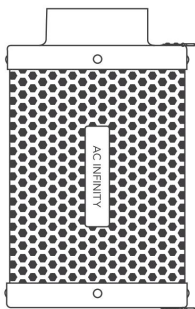
Zachycuje částice při průchodu uhlíkovým filtrem. Perle každých šest měsíců, abyste prodloužili jeho životnost.



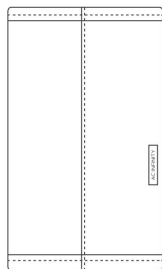
## FILTRAČNÍ POPRUHY

Obsahuje dva nylonové popruhy, které zajišťují karbon filtr na nosné nosníky vašeho pěstebního stanu.

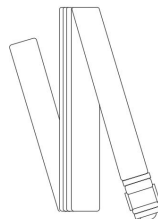
# OBSAH PRODUKTU



POTRUBÍ  
FILTR (1x)



PŘEDFILTR  
CLOTH  
(2x)



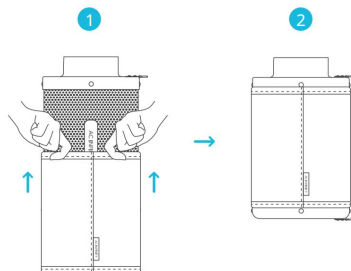
FILTR  
POPURHY  
(2x)



# INSTALACE

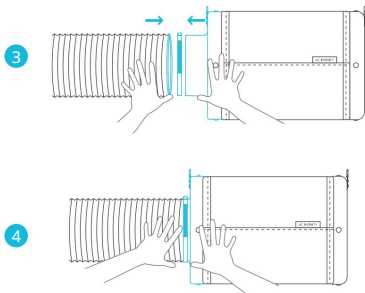
## KROK 1

Navlékněte hadřík na filtr, abyste zabránili průchodu prachu a jiných částic. Ujistěte se, že je celá kovová síť pokryta látkou.



## KROK 2

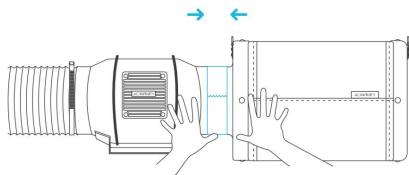
Připojte potrubní potrubí k filtru. Pro zajištění spojení použijte potrubní svorky. Pro ještě větší bezpečnost můžete před použitím svorek na potrubí použít lepicí pásku.



# INSTALACE

## KROK 3

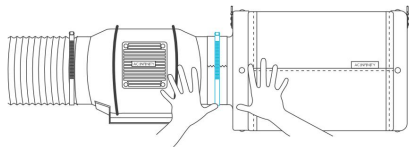
Můžete také připojit svůj filtr přímo k vašemu inline potrubnímu ventilátoru. K jejich spojení použijte lepicí pásku.



---

## KROK 4

Pokud je váš filtr umístěn ve vlhkém prostoru, umístěte jej do nejvyššího možného bodu.

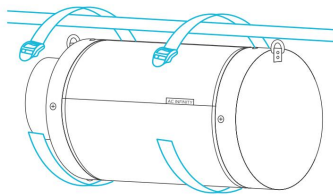


# ZÁVĚS NA HLAVU

## POPRUHY

### KROK 1

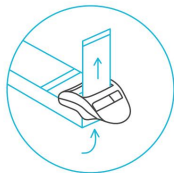
Omotejte popruh kolem závěsné tyče.



---

### KROK 2

Protáhněte popruh zesponu vnitřní štěrbinou zámku žebříku.

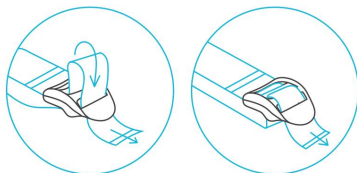


# ZÁVĚS NA HLAVU

## POPRUHY

### KROK 3

Zaveďte popruh shora do vnějšího otvoru pro zámek žebříku. Délku dokončené smyčky upravte podle potřeby.

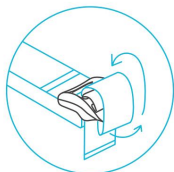


Adjust to size

---

### KROK 4

Prostrčte volné konce středovou mezerou zámku žebříku, abyste zajistili smyčku.



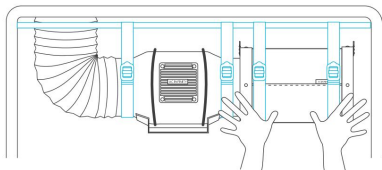
Loop through middle  
to lock in place

# ZÁVĚS NA HLAVU

## POPRUHY

### KROK 5

Připojte svůj filtr k potrubí pomocí preferované metody, jak je znázorněno na stranách 9 a 10.

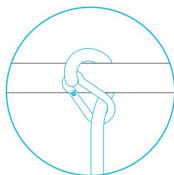


# ZÁVĚS NA HLAVU

## LANOVÉ SVORKY\*

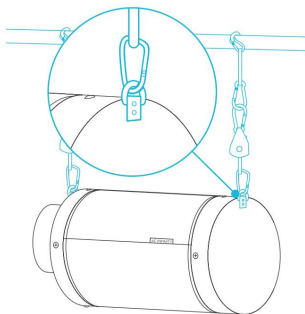
### KROK 1

Omotěte závěsy provazových spon kolem nosných nosníků svého pěstebního stanu.



### KROK 2

Zahákněte karabiny do ocelových háčků umístěných na přírubách.



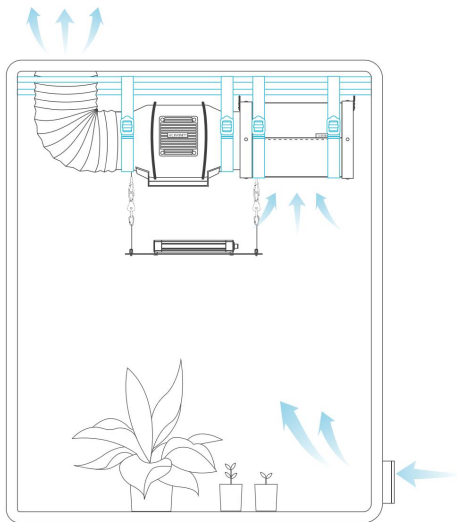
\*Prodává se samostatně

# INSTALACE

## NASTAVENÍ KONFIGURACE

**VNITŘNÍ ZÁVĚS** Chcete-li použít

tento filtr v sacích aplikacích, umístěte filtr do vašeho pěstebního prostoru. Před dokončením instalace se ujistěte, že je váš filtr připojen k sacímu konci ventilátoru inline.

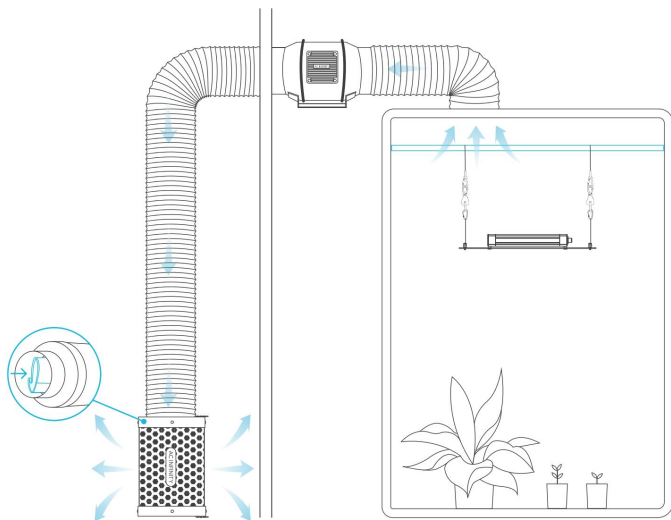


# INSTALACE

## NASTAVENÍ KONFIGURACE

### VNĚJŠÍ MONTÁŽ

Chcete-li použít tento filtr ve výfukových aplikacích, umístěte filtr mimo svůj pěstební prostor. Před dokončením instalace se ujistěte, že je váš filtr připojen k výfukovému konci ventilátoru inline. Naplňte předfiltr dovnitř filtru, abyste prodloužili životnost uhlíkového lože.



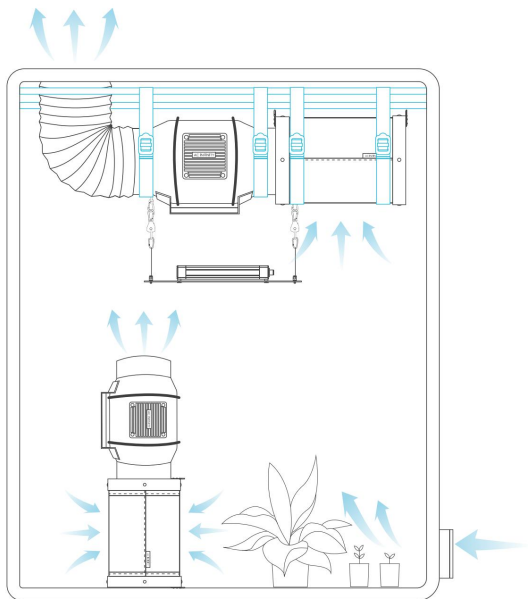


# INSTALACE

## NASTAVENÍ KONFIGURACE

### PŘEDMĚRNÝ RŮST PROSTORU

Použijte kombinaci duálního ventilátoru a filtru uvnitř vašeho pěstebního prostoru k úplnému odstranění zápachu ve větších pěstírnách a stanech. Umístěte sekundární filtr na podlahu a řadový ventilátor na něj tak, aby výfukový konec směřoval nahoru.

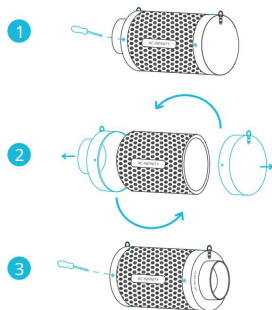


# ÚDRŽBA

## OBRÁCENÍ PŘÍRUB

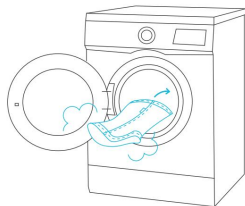
Chcete-li prodloužit životnost filtru a využít celé jeho uhlíkové lože, otočte přírubu z obou konců.

Odstraňte šrouby z přírub, abyste je uvolnili z filtru. Nasadte přírubu na druhé konce a přišroubujte je zpět na místo.



## MYTÍ PŘEDFILTRU

Opakovaně použitelný hadřík vyperte podle potřeby, abyste jej vyčistili jakéhokoli prachu a usazenin. Tím se dále prodlouží životnost filtru.

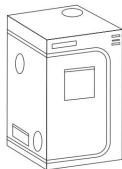


# AC INFINITY PRODUKTY

## Advance Grow stany

Série CLOUDLAB je řada pěstebních stanů navržených tak, aby vytvořily ideální podmínky pro pěstování a usnadnily celoroční pěstování pokojových rostlin. Obsahuje 2000D silné oxfordské plátno lemované vnitřním mylarem s diamantovým vzorem, který maximalizuje svítivost rostoucího světla, a zesílený rám s nosností 150 lb. Obsahuje montážní desku pro instalaci vašeho AC Infinity ovladače.

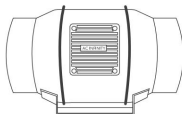
---



## Inline ventilátory

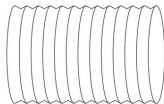
Série CLOUDLINE je řada potrubních ventilátorů navržených pro tiché větrání AV místností a skříní, stejně jako různé projekty cirkulace a odsávání vzduchu pro vlastní potřebu. Obsahuje termoregulátor s inteligentním programováním, který automaticky upraví otáčky potrubního ventilátoru v reakci na měnění se teploty.

---



## Potrubní trubky

Čtyřvrstvá potrubní trubka se používá k přímému proudění vzduchu a je navržena pro ventilační systémy v aplikacích, jako je HVAC, sušičky a pěstírny. Je vysoce odolný a flexibilní a lze jej použít kdekoli od stísněných prostor až po široce otevřené prostory.



Objevte nejnovější inovace v oblasti kontroly životního prostředí na [acinfinity.com](http://acinfinity.com)

# ZÁRUKA

Tento záruční program je naším závazkem vůči vám, produkt prodávány společností AC Infinity bude bez výrobních vad po dobu dvou let od data nákupu. Pokud se zjistí, že výrobek má vadu materiálu nebo zpracování, podnikneme příslušná opatření definovaná v této záruce k vyřešení jakýchkoli problémů.

Záruční program se vztahuje na jakoukoli objednávku, nákup, příjem nebo použití jakýchkoli produktů prodávány společností AC Infinity nebo našimi autorizovanými prodejci. Program se vztahuje na produkty, které se staly vadnými, nefunkčními nebo výrazně, pokud se produkt stane nepoužitelným. Záruční program vstupuje v platnost dnem nákupu. Platnost programu vyprší dva roky od data zakoupení. Pokud se váš produkt během tohoto období poškodí, AC Infinity váš produkt vymění za nový nebo vám vrátí plnou náhradu.

Záruční program se nevztahuje na zneužití nebo nesprávné použití. To zahrnuje fyzické poškození, ponoření produktu do vody, nesprávnou instalaci, jako je nesprávné vstupní napětí, a nesprávné použití z jakéhokoli jiného důvodu, než je zamýšlený účel. AC Infinity nenese odpovědnost za následné ztráty nebo náhodné škody jakékoli povahy způsobené produktem. Neručíme za poškození běžným opotřebením, jako jsou škrábance a rýhy.

Kontaktujte naše oddělení prodejců na adrese [dealers@acinfinity.com](mailto:dealers@acinfinity.com) nebo (626) 838-4656 pro více informací o našem programu prodejců a distributorů. Kontaktujte naše oddělení zákaznických služeb na adrese [support@acinfinity.com](mailto:support@acinfinity.com) nebo 626-923-6399 pro pomoc s produktem a zárukou. Naše pracovní doba je od pondělí do pátku od 9:00 do 17:00 PST.



Pokud máte s tímto produktem nějaké problémy, kontaktujte nás a my váš problém s radostí vyřešíme nebo vám vrátíme peníze v plné výši!

**COPYRIGHT © 2022 AC INFINITY INC. VŠECHNA PRÁVA VYHRAZENA**

Žádná část materiálů, včetně grafiky nebo log dostupných v této brožuře, nesmí být kopírována, fotokopírována, reprodukována, překládána nebo redukována na jakékoli elektronické médium nebo strojově čitelnou formu, a to vcelku ani po částech, bez zvláštního povolení od AC Infinity Inc.





[www.acinfinity.com](http://www.acinfinity.com)